

รายงานสถิติเกี่ยวกับการติดตั้งระบบ GPS

ณ วันที่ ๑๖ กรกฎาคม ๒๕๖๑

๑. จำนวนผู้ให้บริการ GPS ที่เชื่อมต่อข้อมูลกับกรมการขนส่งทางบก ๑๕๑ ราย

๒. จำนวนผู้ให้บริการ GPS และจำนวนรุ่น GPS ที่ได้รับการรับรองจากกรม

จำนวนผู้ให้บริการ GPS ที่ได้รับการรับรองจากกรม(ราย)	จำนวนรุ่น GPS ที่ได้รับการรับรองจากกรม (รุ่น)
๑๑๒	๓๑๙

๓. จำนวนรถที่เชื่อมต่อข้อมูลกับศูนย์ GPS

รถโดยสารประจำทาง	รถโดยสารไม่ประจำทาง	รถบรรทุกไม่ประจำทาง	รถบรรทุกส่วนบุคคล	รถอื่นๆ	รวม
๒๒,๐๙๓	๕๕,๓๐๙	๑๑๓,๙๙๕	๖๗,๘๘๑	๓๕,๘๒๖	๒๙๕,๑๐๔

๔. จำนวนรถที่ต้องติดตั้ง GPS และที่ติดตั้ง GPS แล้ว

ประเภทรถ	จำนวนรถที่ต้องติดตั้ง GPS (คัน)	จำนวนรถที่ติดตั้ง GPS แล้ว (คัน)	รถที่ติดตั้ง GPS แล้ว (ร้อยละ)	ความเร็วเกิน (คัน)	ร้อยละของรถที่ใช้ความเร็วเกิน	ความเร็วสูงสุด (กม./ชม.)	ความเร็วเกินเฉลี่ย(กม./ชม.)
รถโดยสาร							
•ประจำทาง	๒๒,๖๗๔	๑๙,๓๓๑	๘๕.๒๖	๔,๒๔๔	๒๑.๙๕	๑๓๙	๙๕.๖๗
- หมวด ๑	๕,๐๓๙	๔,๒๔๘	๘๔.๓๐				
- หมวด ๒	๙,๓๖๒	๘,๓๗๐	๘๙.๔๐				
- หมวด ๓	๘,๒๗๓	๖,๗๑๓	๘๑.๑๔				
•ไม่ประจำทาง	๖๑,๗๖๔	๕๕,๓๐๙	๘๙.๕๕	๒,๖๘๔	๔.๘๕	๑๓๘	๙๖.๖๓
รวมรถโดยสาร	๘๔,๔๓๘	๗๔,๖๔๐	๘๘.๔๐	๖,๙๒๘	๙.๒๘		๙๖.๐๔
รถบรรทุก							
•ไม่ประจำทาง	๑๓๐,๓๗๘	๑๑๓,๙๙๕	๘๗.๕๓	๕๒๔	๐.๔๖	๑๒๖	๙๗.๙๒
•ส่วนบุคคล	๒๕๖,๒๕๑	๖๗,๘๘๑	๒๖.๔๙	๔๘๙	๐.๑๙	๑๒๑	๙๗.๐๔
รวมรถบรรทุก	๓๘๖,๖๒๙	๑๘๑,๘๗๖	๔๗.๐๔	๑,๐๑๓	๐.๒๖		๙๗.๕๐
รวมทั้งหมด	๔๗๑,๐๖๗	๒๕๖,๕๑๖	๕๔.๔๕	๗,๙๔๑	๓.๑๐		๙๖.๒๓

๕. จำนวนรถโดยสารที่ต้องติดตั้ง GPS และที่ติดตั้ง GPS แล้ว

ประเภทรถ	จำนวนรถที่ต้องติดตั้ง GPS (คัน)	จำนวนรถที่ติดตั้ง GPS แล้ว (คัน)	รถที่ติดตั้ง GPS แล้ว (ร้อยละ)	ความเร็วเกิน (คัน)	ร้อยละของรถที่ใช้ความเร็วเกิน	ความเร็วสูงสุด (กม./ชม.)	ความเร็วเกินเฉลี่ย(กม./ชม.)
•ประจำทาง	๑๔,๔๙๕	๑๒,๗๗๗	๘๘.๑๕				
- หมวด ๑	๔,๘๒๙	๔,๐๘๔	๘๔.๕๗				
- หมวด ๒	๕,๗๕๖	๕,๐๒๙	๘๗.๓๗	๑,๖๗๔	๓๓.๒๙	๑๓๓	๙๖.๔๔
- หมวด ๓	๓,๙๑๐	๓,๖๖๔	๙๓.๗๑				
•ไม่ประจำทาง	๓๑,๒๕๑	๒๙,๑๑๓	๙๓.๑๖				
รวมทั้งหมด	๔๕,๗๔๖	๔๑,๘๙๐	๙๑.๕๗				

๖. จำนวนรถโดยสาร ๒ ชั้น ที่ต้องติดตั้ง GPS และที่ติดตั้ง GPS แล้ว

ประเภทรถ	จำนวนรถที่ต้องติดตั้ง GPS (คัน)	จำนวนรถที่ติดตั้ง GPS แล้ว (คัน)	รถที่ติดตั้ง GPS แล้ว (ร้อยละ)	ความเร็วเกิน (คัน)	ร้อยละของรถที่ใช้ความเร็วเกิน	ความเร็วสูงสุด (กม./ชม.)	ความเร็วเกินเฉลี่ย(กม./ชม.)
•ประจำทาง	๑,๖๑๖	๑,๕๗๙	๙๗.๗๑	๒๘๙	๑๘.๓๐	๑๑๗	๙๓.๘๙
•ไม่ประจำทาง	๕,๒๘๑	๔,๔๘๗	๘๔.๙๖	๑๙๒	๔.๒๘	๑๑๘	๙๖.๑
•ส่วนบุคคล	๓๔	๑๗	๕๐.๐๐	๓	๑๗.๖๕	๙๗	๙๒.๖๖
รวมทั้งหมด	๖,๙๓๑	๖,๐๘๓	๘๗.๗๗	๔๘๔	๗.๙๖		๙๔.๗๖

๗. จำนวนรถพยาบาลที่เชื่อมต่อข้อมูลกับศูนย์ GPS

หน่วย : คัน

รย.๑	รย.๒	รย.๓	รวม
๙๕๑	๑๘๒	๑๕	๑,๑๔๘

รายงานสถิติการกระทำความผิดจากระบบ GPS รถทุกประเภท ทั่วประเทศ

เดือน กรกฎาคม 2561

หน่วย : คัน

วันที่		1 ก.ค.	2 ก.ค.	3 ก.ค.	4 ก.ค.	5 ก.ค.	6 ก.ค.	7 ก.ค.	8 ก.ค.	9 ก.ค.	10 ก.ค.	11 ก.ค.	12 ก.ค.	13 ก.ค.	14 ก.ค.	15 ก.ค.	16 ก.ค.	ค่าเฉลี่ยร้อยละรถ ที่กระทำความผิด	
รถโดยสาร	ประจำทาง	ความเร็วเกิน	3,316	4,738	3,425	3,229	3,205	4,244	4,228	4,887	4,618	4,316	4,182	4,260	4,540	4,357	4,603	4,274	4,151
		ไม่แสดงตน	264	287	291	280	309	335	316	330	498	376	358	390	407	402	394	425	354
		ชั่วโมงการทำงานเกิน	5,597	5,343	4,862	4,561	4,645	5,839	5,239	5,607	5,855	5,161	4,540	4,954	5,087	4,211	5,622	5,028	5,134
	ไม่ประจำทาง	ความเร็วเกิน	1,915	3,009	2,297	2,154	2,182	3,059	3,054	3,433	2,962	2,618	2,775	2,800	3,008	2,832	2,830	2,691	2,726
		ไม่แสดงตน	579	703	711	727	758	750	728	635	2,766	1,027	999	1,028	1,082	1,056	895	1,110	972
		ชั่วโมงการทำงานเกิน	2,501	1,793	1,472	1,481	1,615	1,973	2,267	2,394	1,942	1,383	1,378	1,557	1,698	2,125	2,294	1,642	1,845
	ส่วนบุคคล	ความเร็วเกิน	7	17	7	11	13	15	13	10	13	11	19	12	11	11	10	11	12
		ไม่แสดงตน	4	7	8	7	6	6	4	3	22	11	9	14	12	5	7	5	8
		ชั่วโมงการทำงานเกิน	6	2	1	3	2	3	4	3	1	4	5	1	5	2	3	5	3
รถบรรทุก	ไม่ประจำทาง	ความเร็วเกิน	269	741	695	676	676	717	735	545	738	718	747	711	682	754	480	535	651
		ไม่แสดงตน	2,963	4,428	4,953	5,106	5,278	5,284	4,900	3,314	7,426	6,161	6,398	6,581	6,494	5,863	3,885	5,964	5,312
		ชั่วโมงการทำงานเกิน	16,309	17,823	21,182	22,210	22,779	22,215	20,963	16,117	18,635	21,238	21,336	21,961	21,210	19,723	15,793	17,509	19,813
	ส่วนบุคคล	ความเร็วเกิน	271	537	496	424	435	530	600	499	589	520	561	606	532	615	473	493	511
		ไม่แสดงตน	1,453	1,891	2,063	1,959	2,120	2,152	2,035	1,627	4,038	2,840	2,857	2,917	2,931	2,805	2,222	2,826	2,421
		ชั่วโมงการทำงานเกิน	7,154	7,318	7,678	7,836	8,110	7,965	7,966	7,331	7,707	7,021	7,221	7,114	7,262	7,898	7,119	6,910	7,476

รายงานสถิติการกระทำความผิดจากระบบ GPS รถทุกประเภท ทั่วประเทศ

เดือน กรกฎาคม 2561

หน่วย : ร้อยละ

วันที่		1 ก.ค.	2 ก.ค.	3 ก.ค.	4 ก.ค.	5 ก.ค.	6 ก.ค.	7 ก.ค.	8 ก.ค.	9 ก.ค.	10 ก.ค.	11 ก.ค.	12 ก.ค.	13 ก.ค.	14 ก.ค.	15 ก.ค.	16 ก.ค.	ค่าเฉลี่ยร้อยละรถ ที่กระทำความผิด	
รถโดยสาร	ประจำทาง	ความเร็วเกิน	17.18	24.55	17.77	16.75	16.63	22.03	21.93	25.33	23.92	22.29	21.15	21.96	23.42	22.47	23.73	22.11	21.45
		ไม่แสดงตน	1.37	1.49	1.51	1.45	1.60	1.74	1.64	1.71	2.58	1.94	1.81	2.01	2.10	2.07	2.03	2.20	1.83
		ชั่วโมงการทำงานเกิน	29.00	27.69	25.23	23.66	24.09	30.31	27.18	29.06	30.33	26.65	22.96	25.53	26.24	21.71	28.99	26.01	26.53
	ไม่ประจำทาง	ความเร็วเกิน	3.49	5.49	4.20	3.92	3.98	5.57	5.55	6.24	5.38	4.75	5.03	5.07	5.44	5.12	5.11	4.87	4.95
		ไม่แสดงตน	1.06	1.28	1.30	1.32	1.38	1.37	1.32	1.15	5.03	1.87	1.81	1.86	1.96	1.91	1.62	2.01	1.77
		ชั่วโมงการทำงานเกิน	4.56	3.27	2.69	2.70	2.94	3.59	4.12	4.35	3.53	2.51	2.50	2.82	3.07	3.84	4.14	2.97	3.35
รถบรรทุก	ไม่ประจำทาง	ความเร็วเกิน	0.24	0.66	0.62	0.60	0.60	0.64	0.65	0.48	0.65	0.63	0.66	0.62	0.60	0.66	0.42	0.47	0.57
		ไม่แสดงตน	2.64	3.95	4.40	4.54	4.68	4.68	4.33	2.93	6.56	5.43	5.63	5.77	5.70	5.14	3.40	5.23	4.69
		ชั่วโมงการทำงานเกิน	14.54	15.91	18.80	19.74	20.21	19.68	18.52	14.23	16.46	18.73	18.77	19.24	18.61	17.29	13.83	15.36	17.49
	ส่วนบุคคล	ความเร็วเกิน	0.40	0.80	0.74	0.63	0.65	0.79	0.89	0.74	0.87	0.77	0.83	0.89	0.78	0.91	0.70	0.73	0.76
		ไม่แสดงตน	2.17	2.83	3.07	2.93	3.16	3.21	3.03	2.42	6.00	4.21	4.23	4.30	4.32	4.13	3.27	4.16	3.59
		ชั่วโมงการทำงานเกิน	10.67	10.94	11.43	11.71	12.10	11.87	11.84	10.88	11.45	10.41	10.68	10.48	10.71	11.63	10.48	10.18	11.09
ค่าเฉลี่ยรวม รถทุกประเภท	ความเร็วเกิน	2.28	3.57	2.72	2.56	2.56	3.36	3.38	3.67	3.49	3.20	3.23	3.26	3.42	3.33	3.26	3.12	3.15	
	ไม่แสดงตน	2.08	2.89	3.16	3.18	3.33	3.35	3.13	2.32	5.78	4.08	4.14	4.25	4.26	3.94	2.88	4.03	3.55	
	ชั่วโมงการทำงานเกิน	12.46	12.75	13.87	14.23	14.63	14.95	14.30	12.34	13.39	13.63	13.46	13.86	13.75	13.23	12.00	12.12	13.43	

รายงานสถิติการกระทำความผิดจากระบบ GPS รถทุกประเภท กรุงเทพมหานคร

เดือน กรกฎาคม 2561

หน่วย : คัน

วันที่		1 ก.ค.	2 ก.ค.	3 ก.ค.	4 ก.ค.	5 ก.ค.	6 ก.ค.	7 ก.ค.	8 ก.ค.	9 ก.ค.	10 ก.ค.	11 ก.ค.	12 ก.ค.	13 ก.ค.	14 ก.ค.	15 ก.ค.	16 ก.ค.	ค่าเฉลี่ยจำนวนรถ ที่กระทำความผิด	
รถโดยสาร	ประจำทาง	ความเร็วเกิน	573	1,015	849	786	835	861	882	1,130	980	828	754	757	858	737	788	725	835
		ไม่แสดงตน	154	149	167	160	157	163	139	157	177	165	139	142	166	149	141	156	155
		ชั่วโมงการทำงานเกิน	2,200	2,301	2,123	1,932	1,957	2,799	2,116	2,280	2,730	2,394	1,994	2,305	2,101	1,302	2,202	2,155	2,181
	ไม่ประจำทาง	ความเร็วเกิน	365	646	536	542	563	587	609	844	649	325	338	354	329	291	346	303	477
		ไม่แสดงตน	191	212	209	226	212	210	230	194	420	299	280	260	296	280	270	270	254
		ชั่วโมงการทำงานเกิน	658	462	395	402	357	477	510	573	467	320	353	354	395	427	544	345	440
	ส่วนบุคคล	ความเร็วเกิน	1	17	5	7	8	6	8	5	5	2	8	7	5	4	4	3	6
		ไม่แสดงตน	1	3	3	3	4	3	1	0	3	3	3	4	1	0	0	4	2
		ชั่วโมงการทำงานเกิน	2	1	0	2	1	0	2	0	1	1	0	1	0	0	0	2	1
รถบรรทุก	ไม่ประจำทาง	ความเร็วเกิน	15	48	67	87	62	57	60	35	53	27	18	23	17	20	12	14	38
		ไม่แสดงตน	971	1,704	1,897	1,990	2,060	2,114	1,859	1,079	2,395	2,476	2,533	2,563	2,538	2,371	1,250	2,429	2,014
		ชั่วโมงการทำงานเกิน	2,635	3,253	3,610	3,896	3,953	4,127	3,748	2,530	3,213	3,808	3,816	3,909	3,894	3,626	2,537	2,999	3,472
	ส่วนบุคคล	ความเร็วเกิน	9	31	30	31	36	32	35	46	21	11	12	12	8	14	13	10	22
		ไม่แสดงตน	334	447	464	466	472	500	493	352	710	688	716	706	687	699	481	691	557
		ชั่วโมงการทำงานเกิน	892	962	963	965	1,009	1,035	1,079	949	938	900	903	968	947	1,125	946	923	969

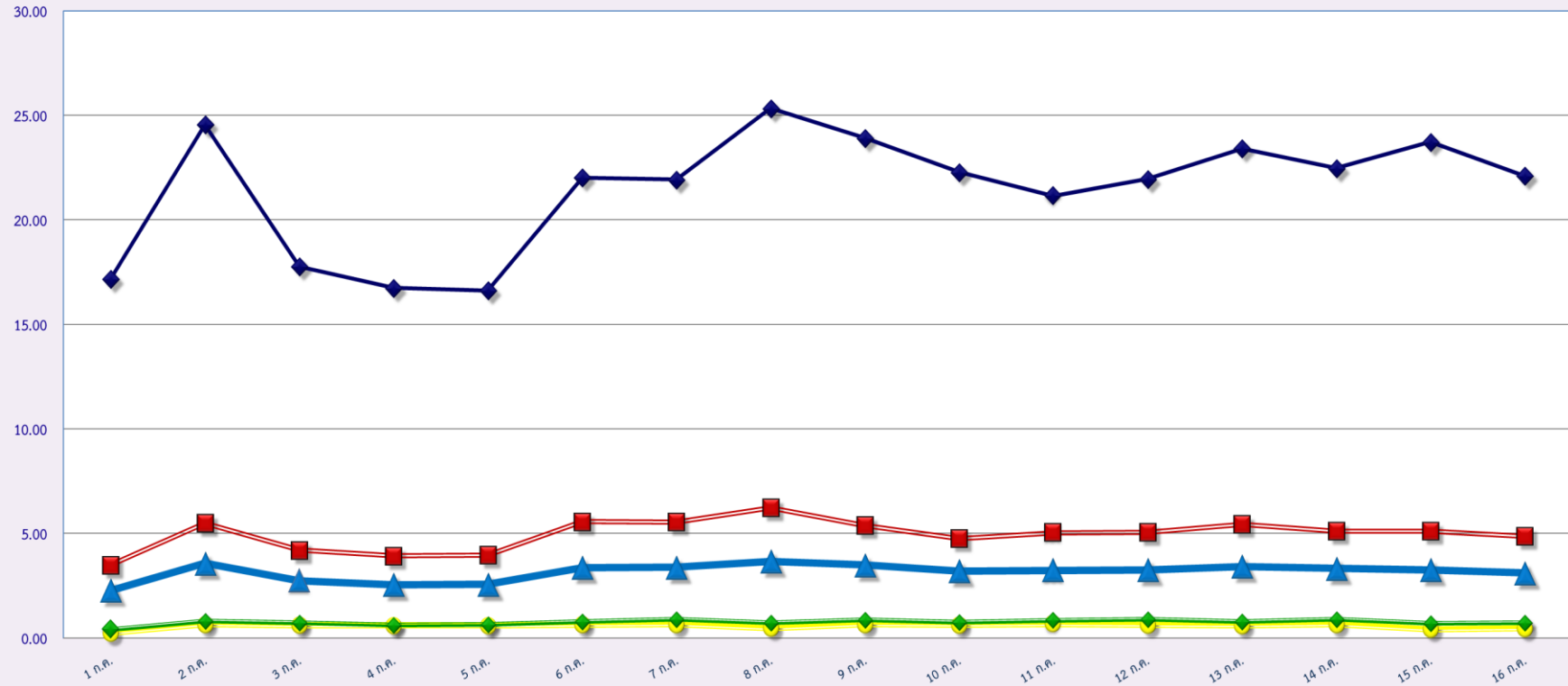
รายงานสถิติความเร็วเกินของรถตู้โดยสารประจำทาง หมวด 2 (บขส.)

ประจำเดือน กรกฎาคม 2561

พื้นที่		วันที่															
		1 ก.ค.	2 ก.ค.	3 ก.ค.	4 ก.ค.	5 ก.ค.	6 ก.ค.	7 ก.ค.	8 ก.ค.	9 ก.ค.	10 ก.ค.	11 ก.ค.	12 ก.ค.	13 ก.ค.	14 ก.ค.	15 ก.ค.	16 ก.ค.
กรุงเทพมหานคร	จำนวน(คัน)	283	424	285	252	291	367	369	554	372	251	209	209	273	278	326	208
	ร้อยละ	5.59	8.38	5.65	5.00	5.78	7.28	7.33	11.01	7.38	4.98	4.15	4.16	5.42	5.53	6.48	4.14
ทั่วประเทศ	จำนวน(คัน)	1,369	2,029	1,370	1,351	1,345	1,868	1,744	1,986	1,878	1,680	1,692	1,653	1,808	1,738	1,813	1,674
	ร้อยละ	27.04	40.08	27.17	26.79	26.70	37.07	34.66	39.47	37.26	33.34	33.58	32.88	35.88	34.55	36.04	33.29

สถิติรถที่มีความเร็วเกินในรถแต่ละประเภท (ร้อยละ)

ร้อยละ

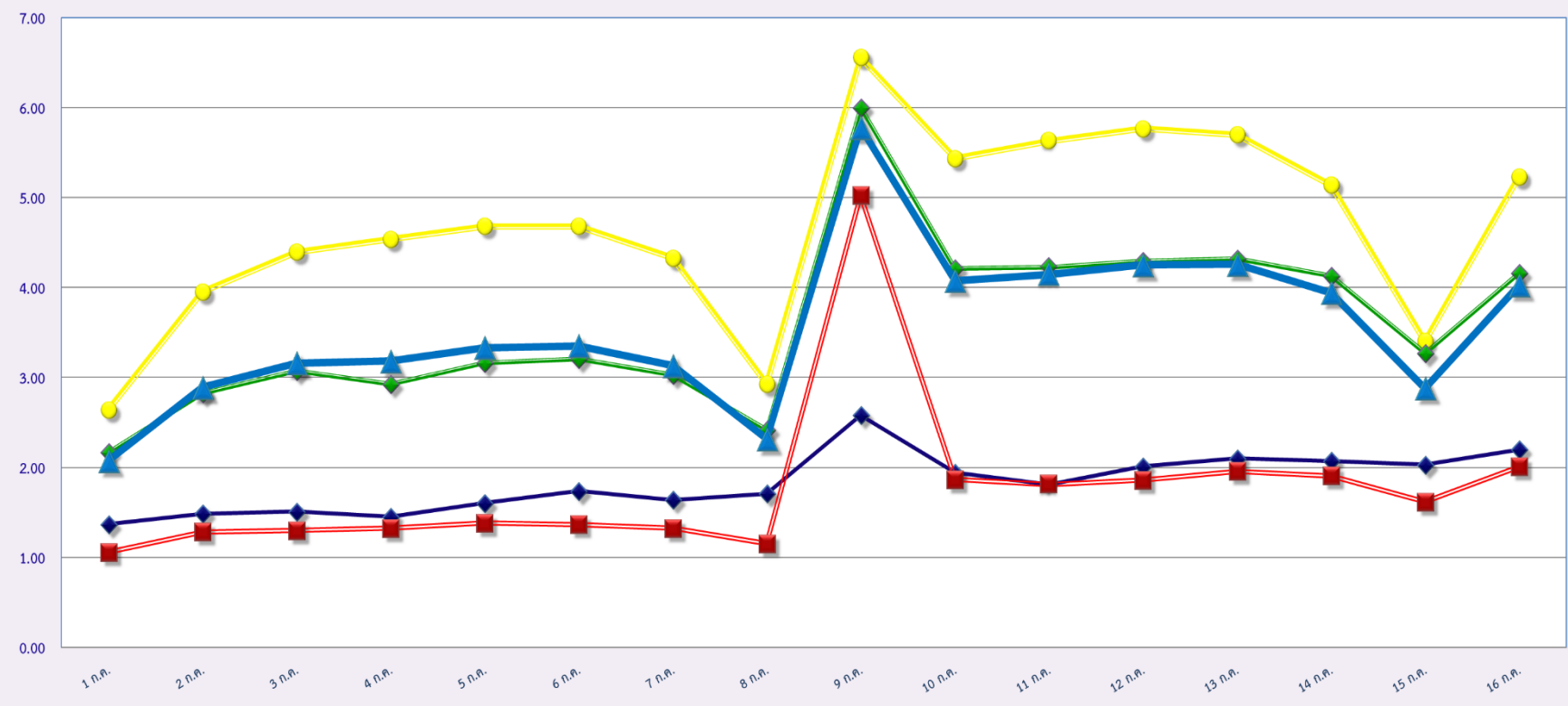


กรกฎาคม 2561

- รถโดยสารประจำทาง
- รถโดยสารไม่ประจำทาง
- รถบรรทุกไม่ประจำทาง
- รถบรรทุกส่วนบุคคล
- ค่าเฉลี่ยร้อยละ

สถิติการไม่แสดงตนของพนักงานขับรถในรถแต่ละประเภท (ร้อยละ)

ร้อยละ

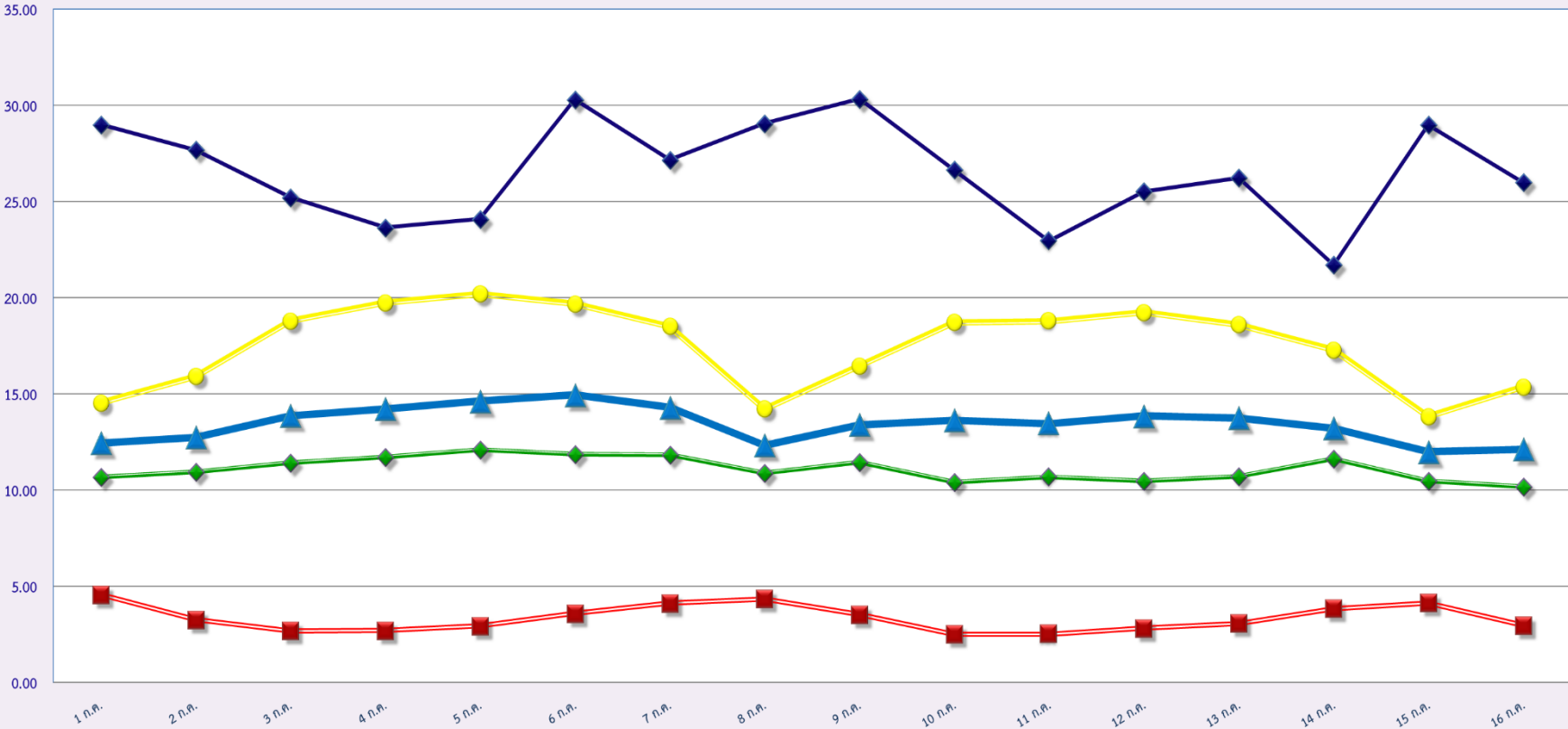


กรกฎาคม 2561

- รถโดยสารประจำทาง
- รถโดยสารไม่ประจำทาง
- รถบรรทุกไม่ประจำทาง
- รถบรรทุกส่วนบุคคล
- ค่าเฉลี่ยร้อยละ

สถิติระยะเวลาการทำงานเกินของพนักงานขับรถในรถแต่ละประเภท (ร้อยละ)

ร้อยละ

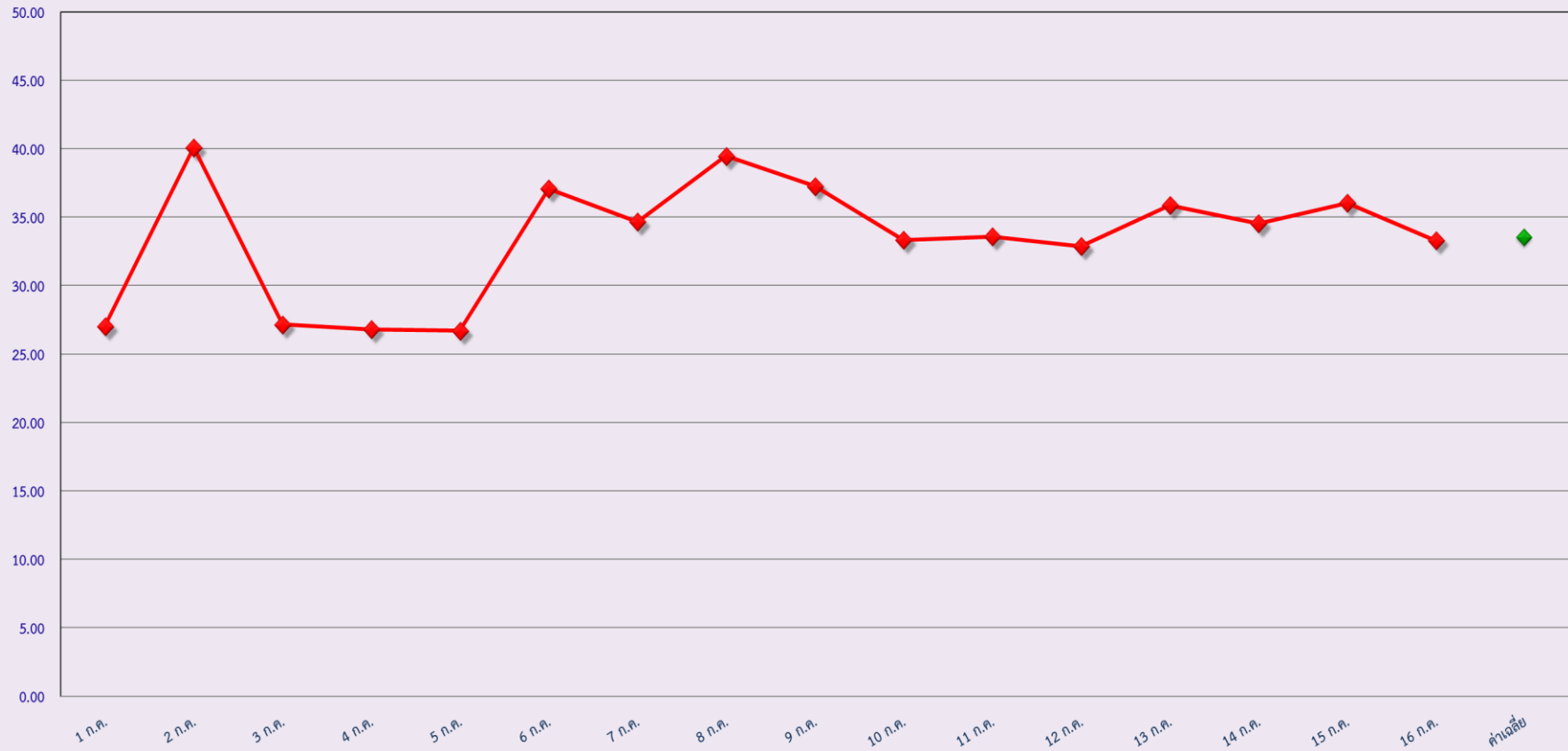


กรกฎาคม 2561

- ◆ รถโดยสารประจำทาง
- รถโดยสารไม่ประจำทาง
- รถบรรทุกไม่ประจำทาง
- ◆ รถบรรทุกส่วนบุคคล
- ▲ ค่าเฉลี่ยร้อยละ

สถิติรถตู้โดยสารประจำทาง หมวด 2(บขส.)ที่มีความเร็วเกิน (ร้อยละ)

ร้อยละ



กรกฎาคม 2561